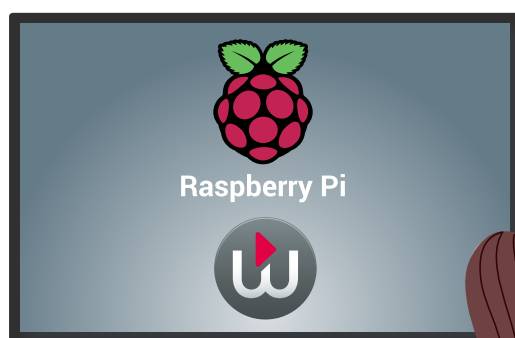




PROCÉDURE DE RACCORDEMENT



www.weezago.com

PROCÉDURE DE RACCORDEMENT WEEZAGO / PLAYER RASPBERRY



Nécessite de connecter au player un clavier et une souris USB

Activation du player sur le portail Weezago

Uniquement à la première connexion du player sur le serveur Weezago

1 - Paramétrage réseau

- Si nécessaire, appuyer sur la touche N (voir détail en Annexe).



2 - Choix orientation

- Sélectionner l'orientation avec les boutons « L : paysage » et « P : portrait » de votre clavier.

3 - Activation licence

- Saisir le « code licence » reçu par mail afin d'activer l'écran.

4 - Une fois le code d'accès saisi l'installation est lancée.



5 - Une fois l'installation réussie, le player redémarre automatiquement et diffuse le scénario par défaut Weezago.

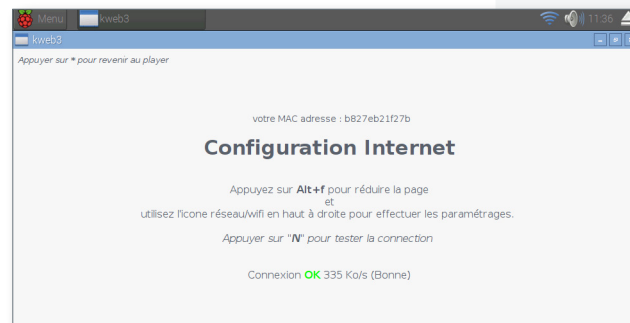
6 - Modification Programme

- Pour modifier ce programme : se connecter, via un ordinateur relié à Internet, à l'interface Weezago accessible à l'adresse suivante : <http://www.weezago.com>



weezago

PROCÉDURE DE RACCORDEMENT WEEZAGO / PLAYER RASPBERRY



1 - Configuration WiFi

1. Effectuer un clic de gauche (souris) pour afficher les réseaux WiFi disponibles - *fig. 1*
2. Entrer la clé WEP/ WPA de votre routeur WiFi et « Valider » - *fig. 2*

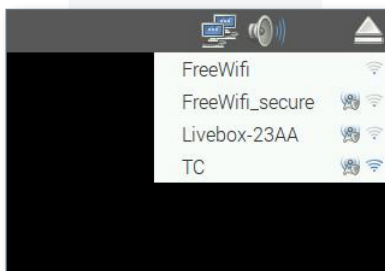


fig. 1



fig. 2

2 - Configuration réseau Ethernet - DHCP par défaut

1. Effectuer un Clic de droite sur l'icône réseau en haut à droite.
2. Sélectionner « WiFi Networks (dhcpcdui) Settings » afin d'ouvrir la page de configuration - *fig. 3*
3. Sélectionner l'interface que vous souhaitez paramétrer eth0 ou wlan0 - *fig. 4*

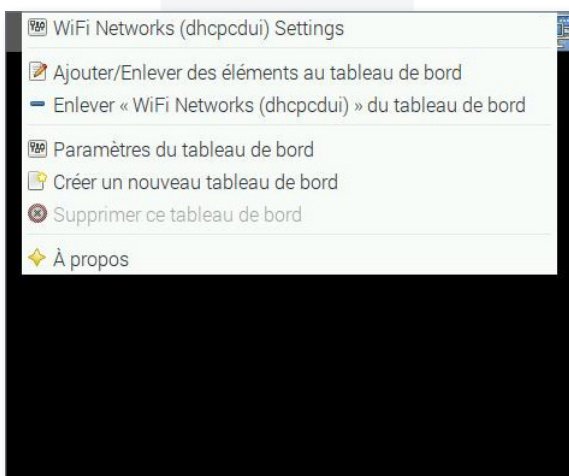


fig. 3

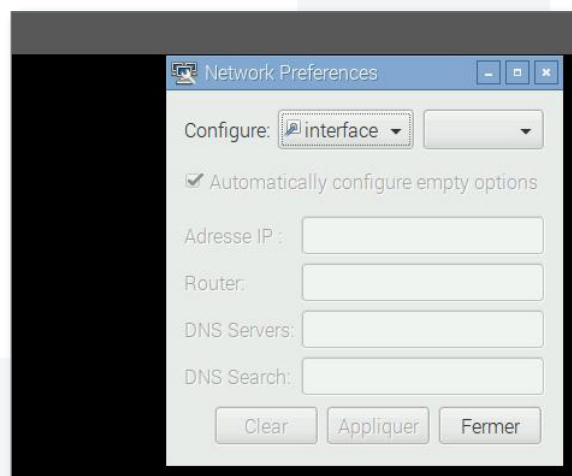


fig. 4

