

weezago

Solution logicielle
Digital Média



www.weezago.com

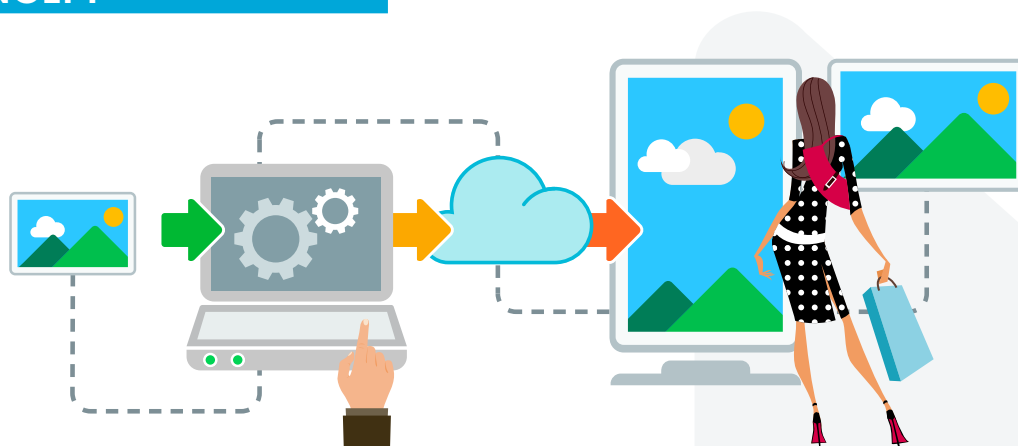


LE SOMMAIRE

PRÉSENTATION DU SYSTÈME	3
1. CONCEPT	3
2. TECHNOLOGIE SSSP	3
3. PRÉCONISATIONS	3
ACCÈS	4
1. SE RENDRE SUR	4
2. SE CONNECTER	4
3. CRÉATION ET GESTION	5
4. INTERFACE UTILISATEUR	5
VISUELS ET SCÉNARIO	6
1. INTERFACE UTILISATEUR	6
2. MENU	6
CRÉER ET GÉRER	7
1. VISUEL	7
2. SCÉNARIO	7
DIFFUSION	8
1. DIFFUSION PLANIFIÉE / SEMAINE	8
2. DIFFUSION PLANIFIÉE / ANNÉE	9
3. ÉCRANS	10
3. INFORMATIONS ÉCRANS	11
COMMENT ?	12
SE CONNECTER	12
CRÉER UN SCÉNARIO	12
CRÉER UN CALENDRIER	12
DIFFUSER UN SCÉNARIO	12
DIFFUSER UN CALENDRIER	12
CARACTÉRISTIQUES DES FICHIERS	13

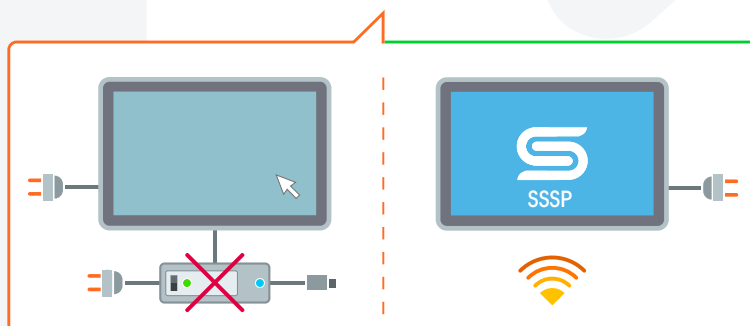
PRÉSENTATION DU SYSTÈME

1. CONCEPT



1. Digital Média
2. Solution Logicielle 100% SaaS
3. Interface, simple et intuitive, pour une utilisation via Internet
4. Diffusion et monitoring à distance multi-écrans
5. Planning de diffusion multi-horaires/dates et multi-programmes

2. TECHNOLOGIE SSSP



Technologie SSSP (Samsung Smart Signage Platform) :

Les écrans intègrent un player permettant la diffusion des programmes et le monitoring à distance via un simple raccordement à Internet.

3. PRÉCONISATIONS



- Ecrans Samsung technologie SSSP
- Connexion Wifi possible

ACCÈS

1. SE RENDRE SUR

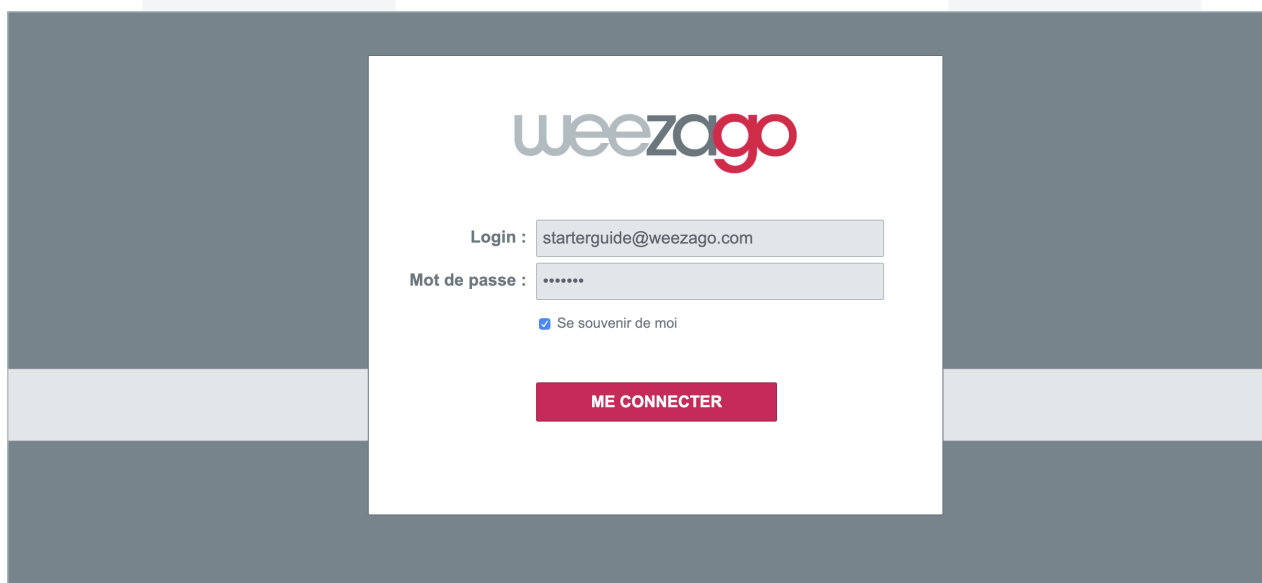
www.weezago.com

ACCÈS

LANGUE



2. SE CONNECTER



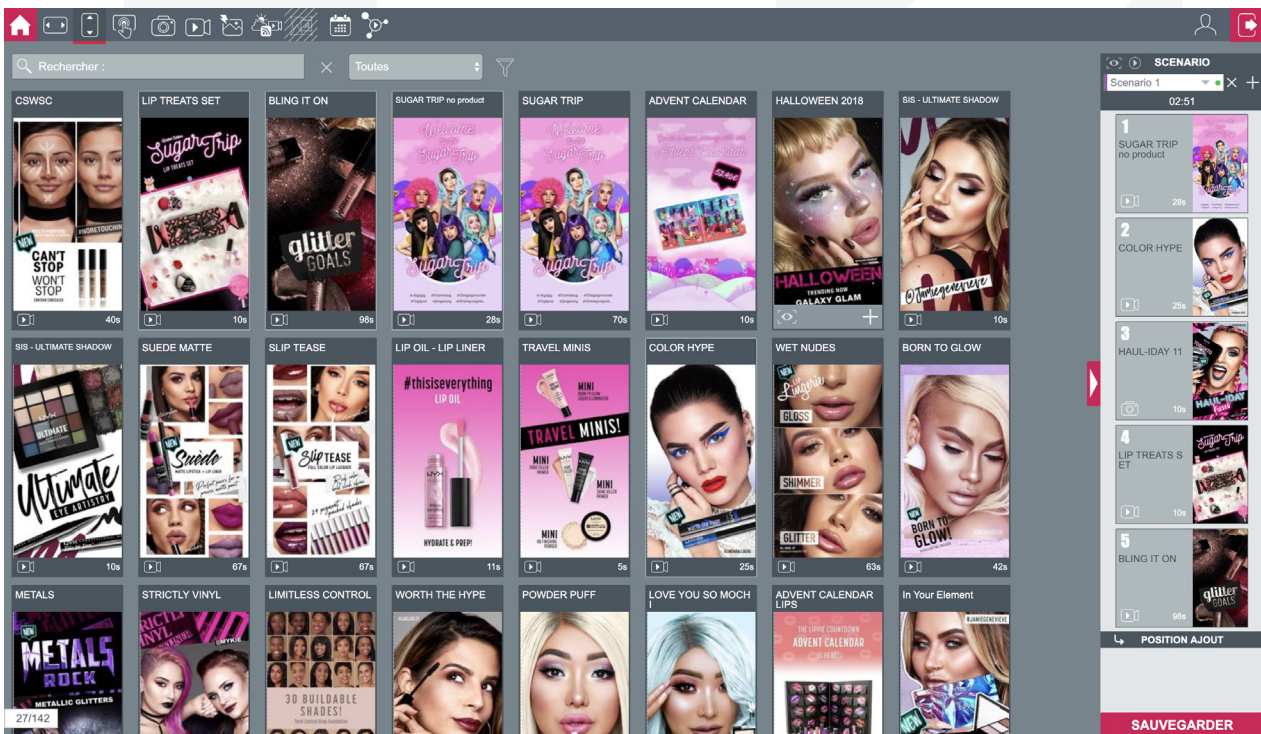
weezago

3. CRÉATION ET GESTION

ACCÈS INTERFACE UTILISATEUR

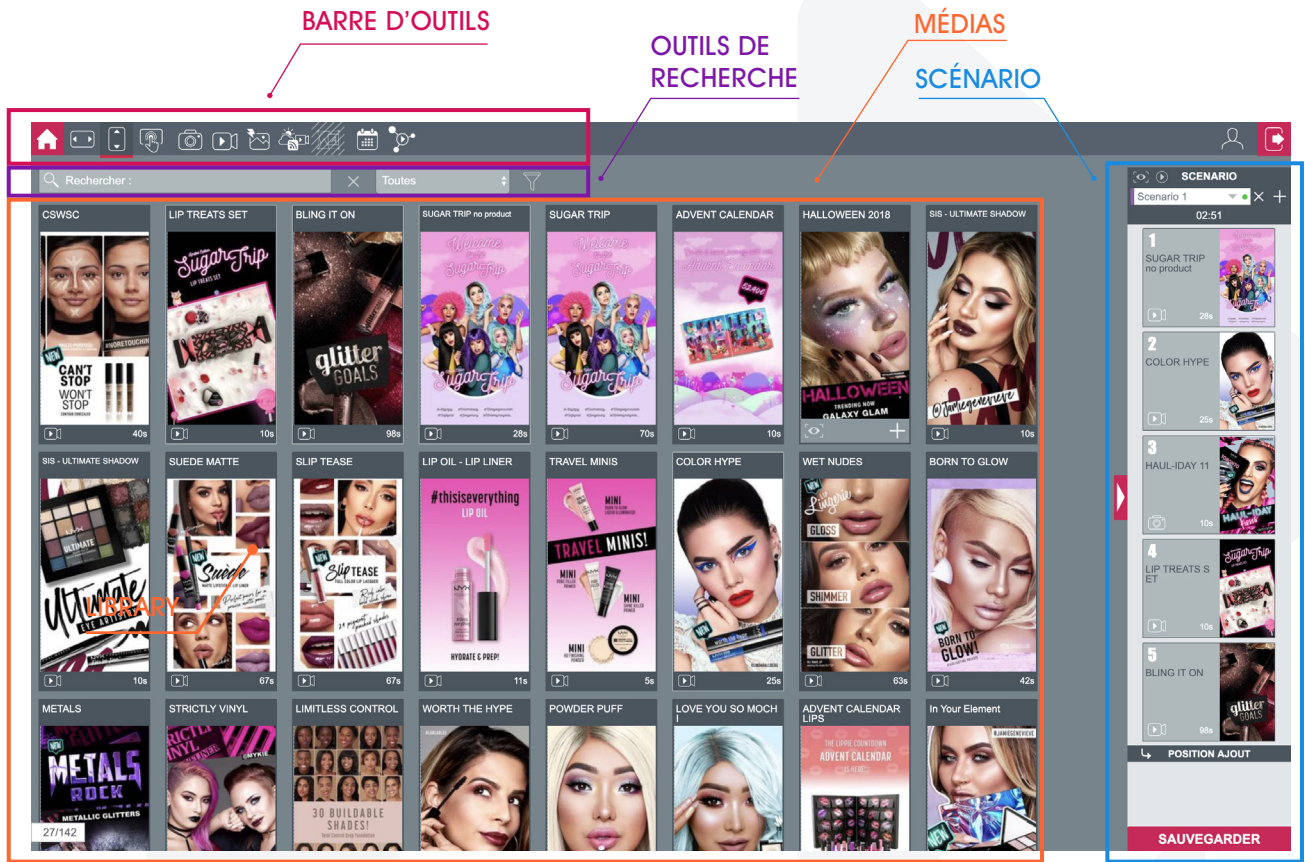


4. INTERFACE UTILISATEUR

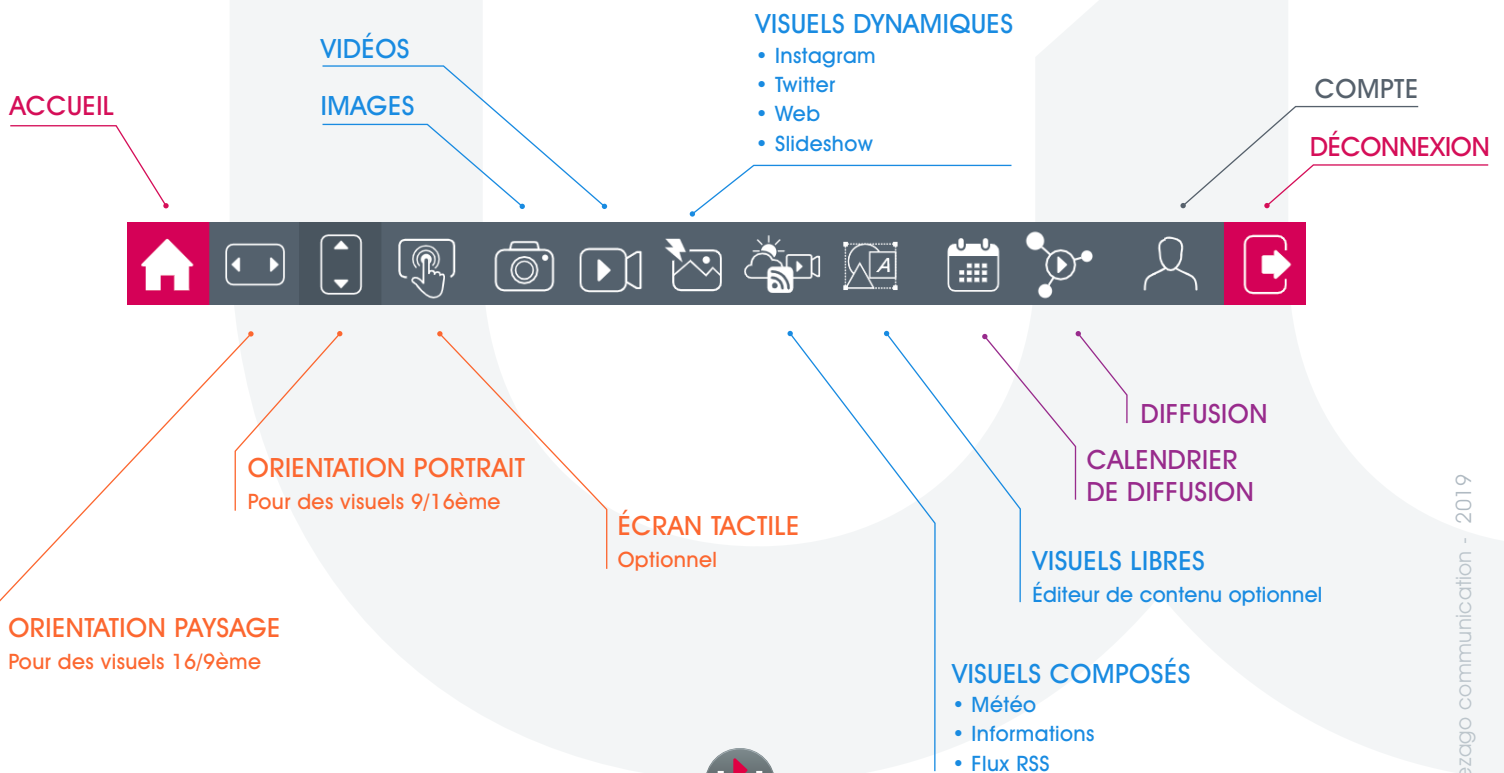


VISUELS ET SCÉNARIO

1. INTERFACE UTILISATEUR

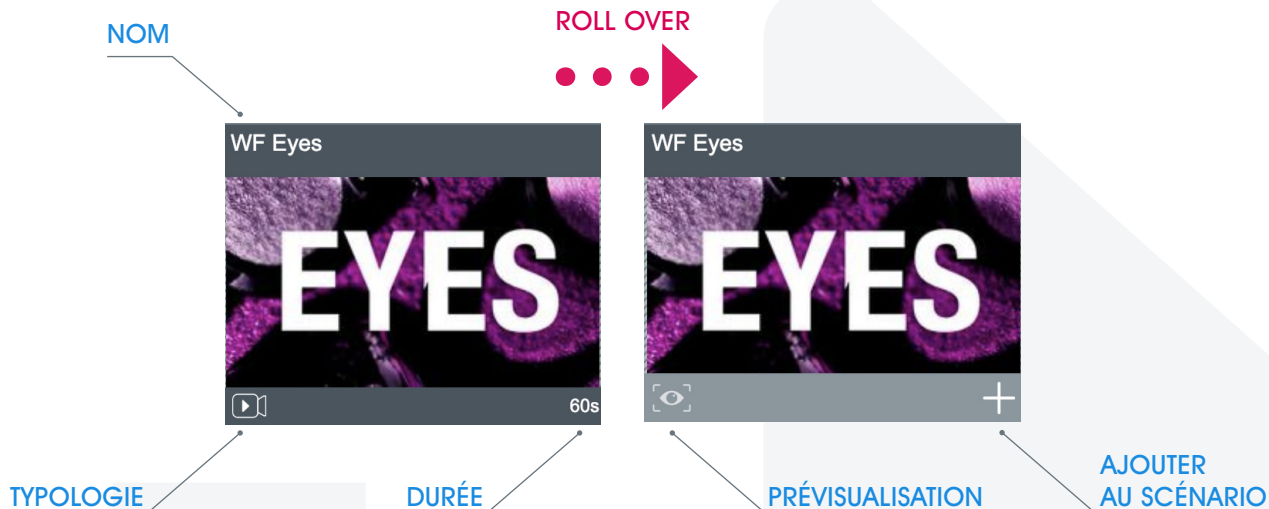


2. MENU



CRÉER ET GÉRER

1. VISUEL



2. SCÉNARIO



DIFFUSION

1. DIFFUSION PLANIFIÉE / SEMAINE

- Pour diffuser des scénarios différents chaque jour de la semaine.

Glisser et déposer le scénario utilisé entre chaque élément programmé

SCÉNARIOS

GLISSER DÉPOSER

Scénario utilisé entre chaque élément programmé

SAUVEGARDER LA PROGRAMMATION

SAUVEGARDER

	lun.	mar.	mer.	jeu.	ven.	sam.	dil.
Toute la journée							
09	09:00 - 18:00 Scenario 3	09:00 - 18:00 Scenario 2	09:00 - 12:00 Scenario 4	09:00 - 12:00 Scenario 3	09:00 - 18:00 Scenario 2	09:00 - 18:00 Scenario 4	
10							
11							
12			12:00 - 14:00 Scenario 3	12:00 - 18:00 Scenario 4			
13							
14			14:00 - 18:00 Scenario 2				
15							
16							

DIFFUSION

2. DIFFUSION PLANIFIÉE / ANNÉE

- Pour diffuser des scénarios différents chaque jour d'une année complète.



Glisser et déposer le scénario utilisé entre chaque élément programmé

SCÉNARIOS

Semaine Année Scénario diffusé entre chaque période de diffusion programmée Scenario 1

Aujourd'hui Janvier 2019

Sem.	lun.	mar.	mer.	jeu.	ven.	sam.	dim.
1							
2	Scenario 3				Scenario 2		
3	Scenario 2						
4	Scenario 2						Scenario 3
5	Scenario 3						
6	Scenario 3						

GLISSER DÉPOSER

Scénario utilisé entre chaque élément programmé

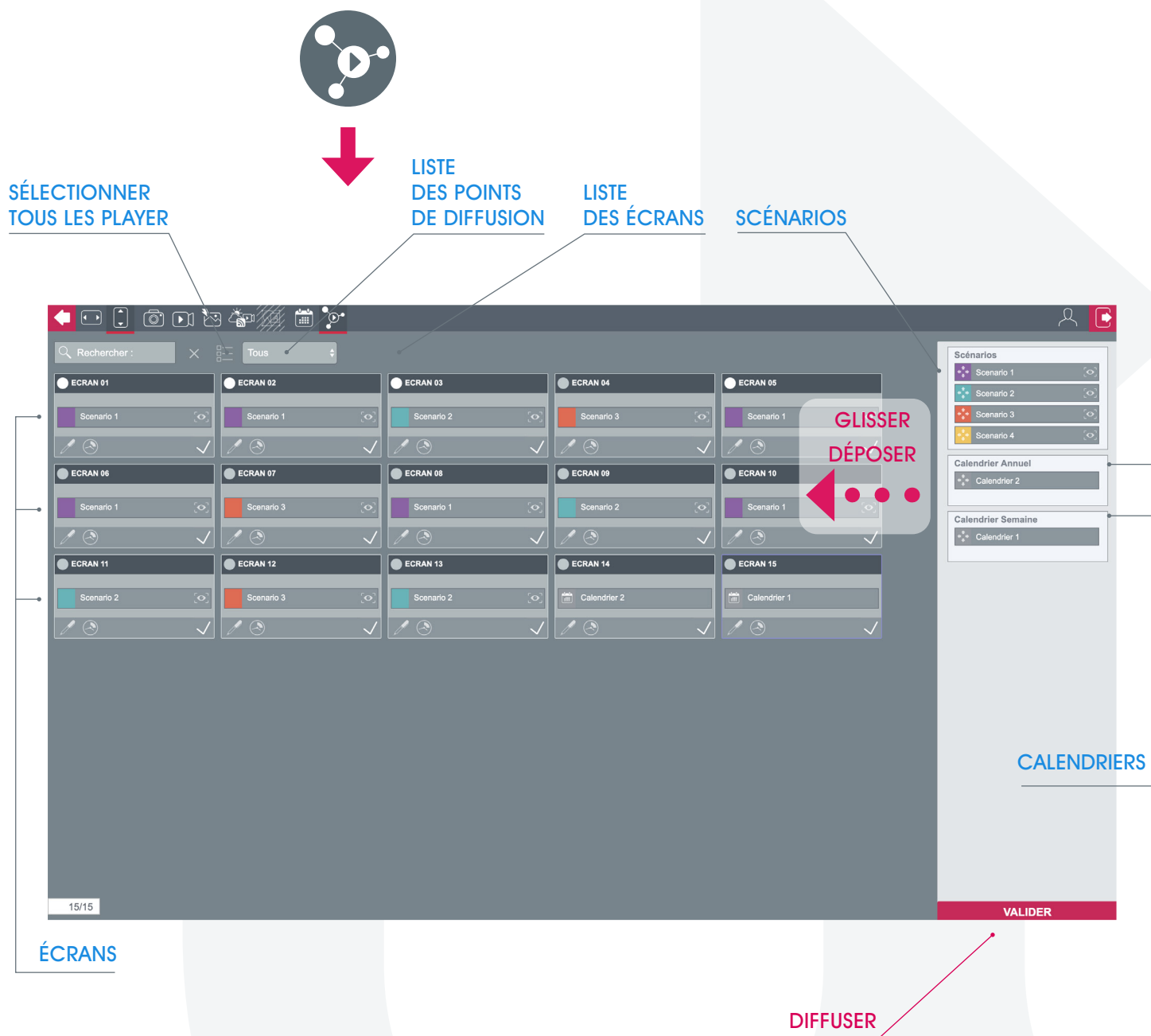
SAUVEGARDER

SAUVEGARDER LA PROGRAMMATION



DIFFUSION

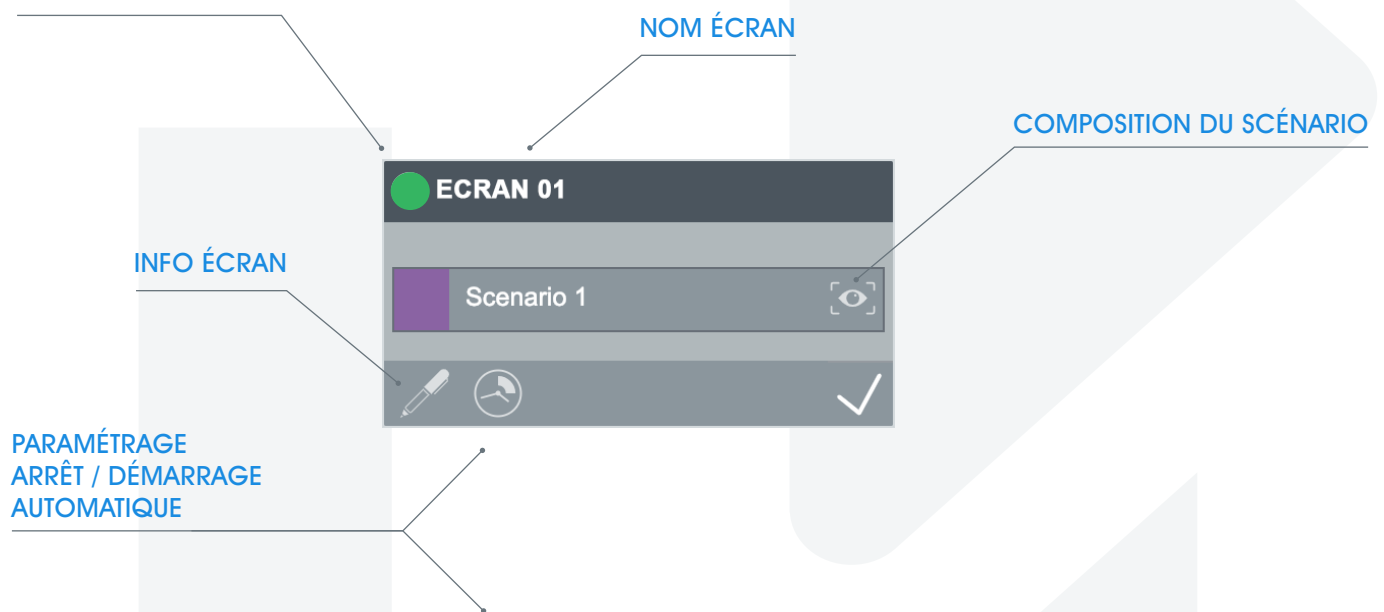
3. ÉCRANS



DIFFUSION

4. INFORMATIONS ÉCRANS

- Écran connecté en cours de diffusion
- Écran arrêté (par l'utilisateur)
- Écran déconnecté du serveur ! ERREUR !
- Écran en cours de téléchargement
- Écran non connecté



Configuration Arrêt/Démarrage : ECRAN 01

	horaires	Lun	Mar	Mer	Jeu	Ven	Sam	Dim
<input checked="" type="radio"/> On	09 h 00 m	<input checked="" type="checkbox"/>	<input checked="" type="checkbox"/>	<input checked="" type="checkbox"/>	<input checked="" type="checkbox"/>	<input checked="" type="checkbox"/>	<input checked="" type="checkbox"/>	<input type="checkbox"/>
<input type="radio"/> Off	20 h 30 m	<input checked="" type="checkbox"/>	<input checked="" type="checkbox"/>	<input checked="" type="checkbox"/>	<input checked="" type="checkbox"/>	<input checked="" type="checkbox"/>	<input checked="" type="checkbox"/>	<input type="checkbox"/>

ANNULER SAUVER

COMMENT ?

SE CONNECTER

1. www.weezago.com
2. SE CONNECTER
3. Cliquer sur **Création et Gestion des Scénarios**

CRÉER UN SCÉNARIO

1. Choisir une orientation d'écran (Menu)
2. Choisir un scénario dans la liste ou en créer un nouveau
3. Ajouter un visuel de la librairie (+)
4. Sauvegarder

CRÉER UN CALENDRIER

1. Cliquer sur le bouton Calendrier (Menu)
2. Choisissez SEMAINE or ANNÉE
3. Faire un Glisser/Déposer du scénario utilisé dans chaque élément programmé
4. Faire un Glisser/Déposer du scénario utilisé entre chaque élément programmé
5. Sauvegarder

DIFFUSER UN SCÉNARIO

1. Cliquer sur le bouton Diffusion (Menu)
2. Faire un Glisser/Déposer du scénario choisi sur l'écran
3. Sauvegarder

DIFFUSER UN CALENDRIER

1. Cliquer sur le bouton Diffusion (Menu)
2. Faire un Glisser/Déposer du calendrier choisi sur l'écran
3. Sauvegarder



CARACTÉRISTIQUES DES FICHIERS

VIDÉOS

Type de fichiers supportés : .mp4, .mov, .avi, .mpeg

Format Paysage :

Résolution : 1080p

Dimensions : 1920x1080 pixels (16:9ème)

Pixels : Carrés

Images / seconde : 25 fps

Format Portrait :

Résolution : orientation native 1080x1920 pixels

Dimensions : 1080x1920 pixels (9:16ème)

Pixels : Carrés

Images / seconde : 25 fps

Encodage :

Minimum : Content bitrate 6Mbits/s

Maximum : Content bitrate 12Mbits/s

Recommandation :

Vidéos au format .m4 encodé en h264 a un taux d'encodage constant (CBR) de 12Mbits/s.



IMAGES

Type de fichiers supportés : .jpg, .png, .pdf

Format Paysage :

Résolution : 72dpi

Dimensions : 1920x1080 pixels (16:9ème)

Couleurs : RVB

Format Portrait :

Résolution : 72dpi

Dimensions : 1080x1920 pixels (9:16ème)

Couleurs : RVB

